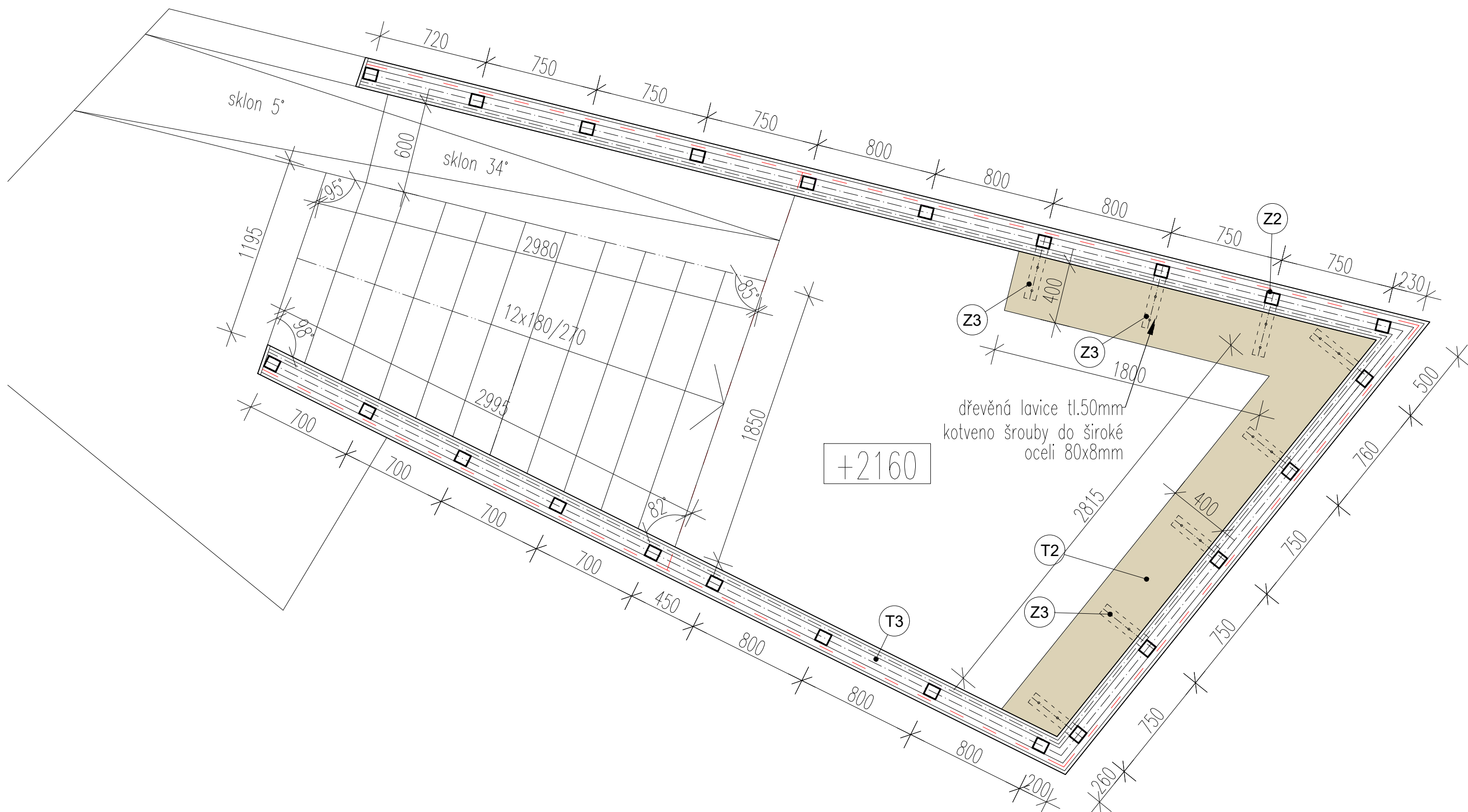
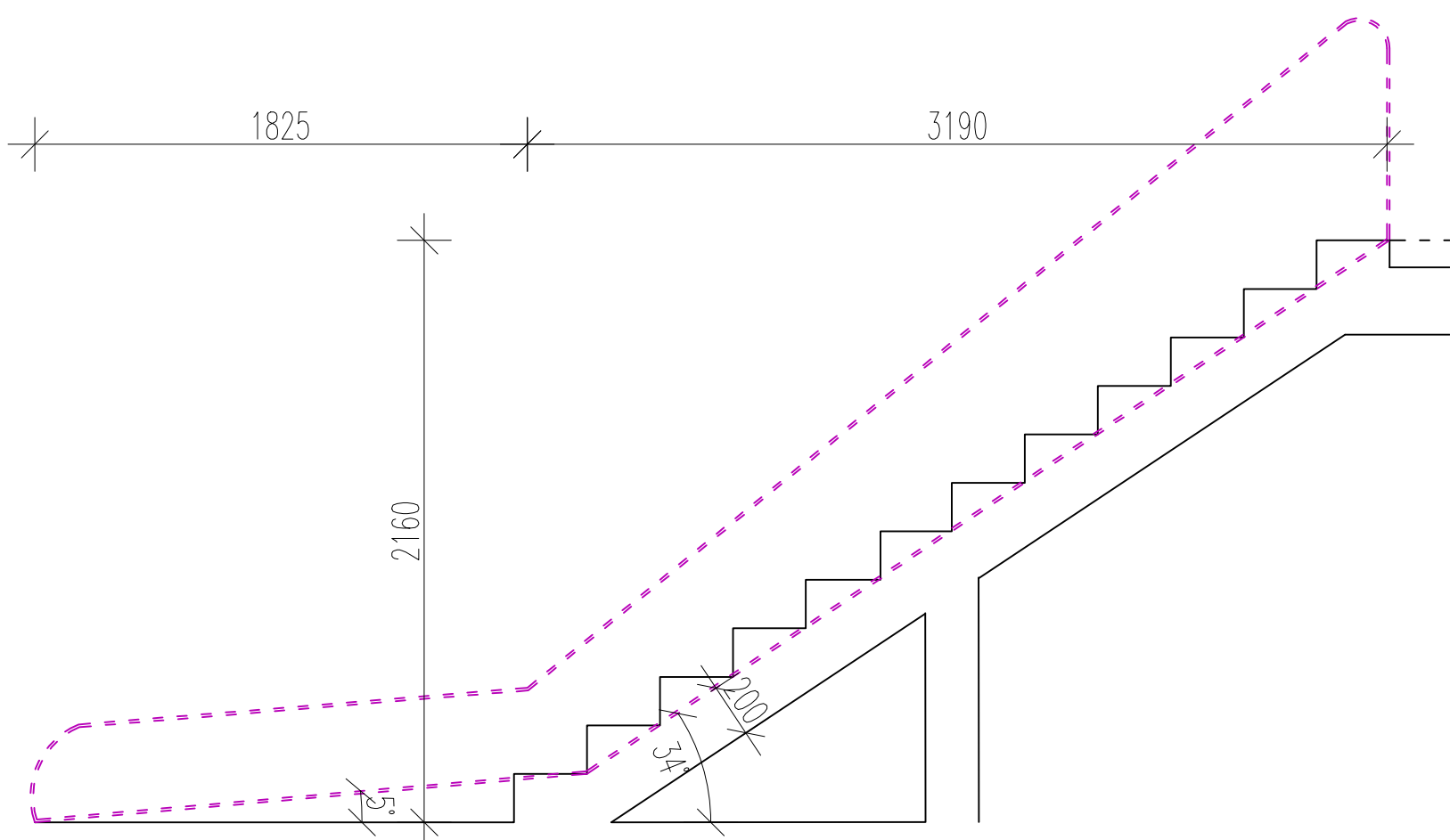


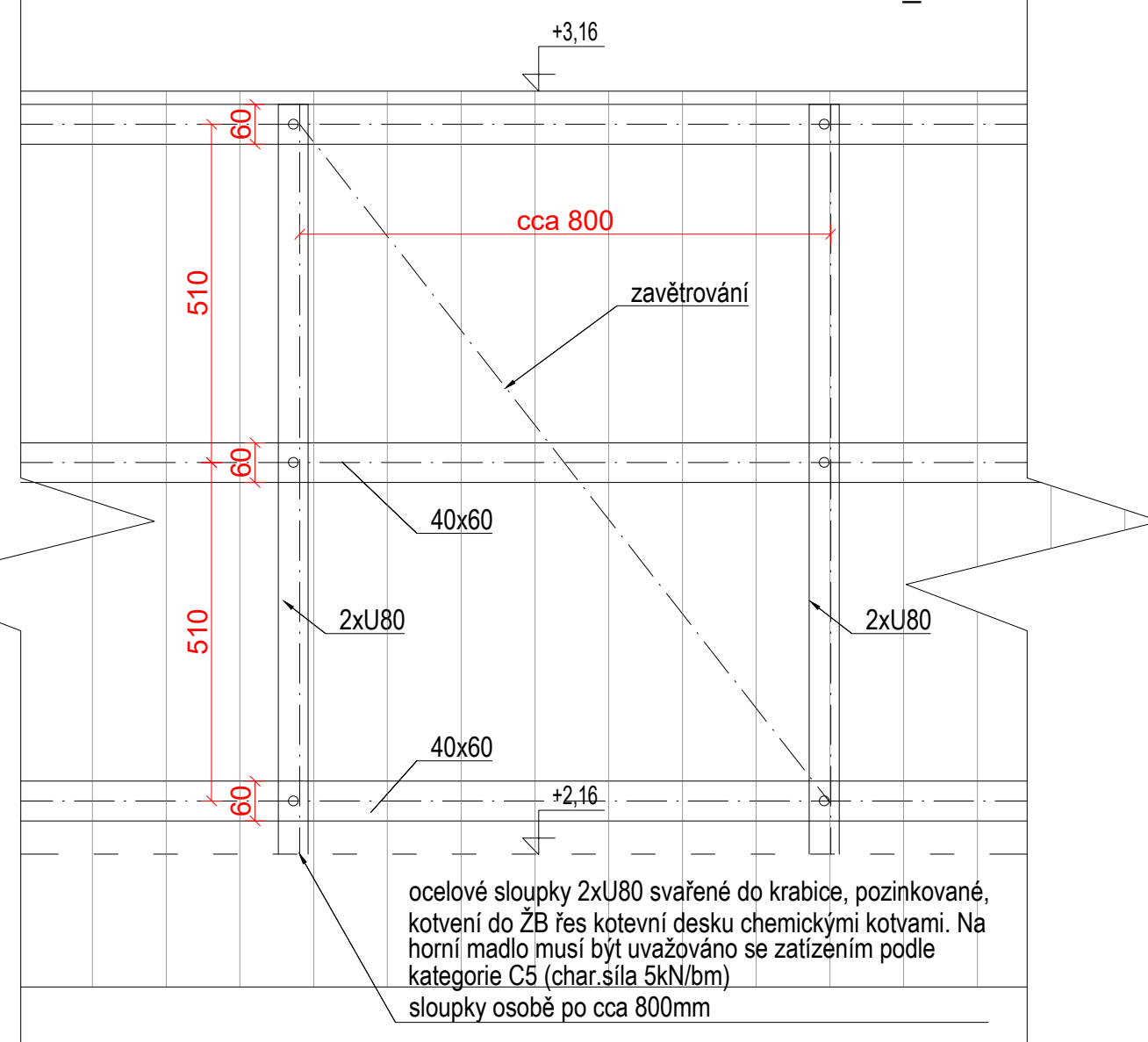
KONSTRUKCE ZÁBRADLÍ, ATYPICKÁ KLOUZAČKA, KOTVENÍ LAVICE 1:25



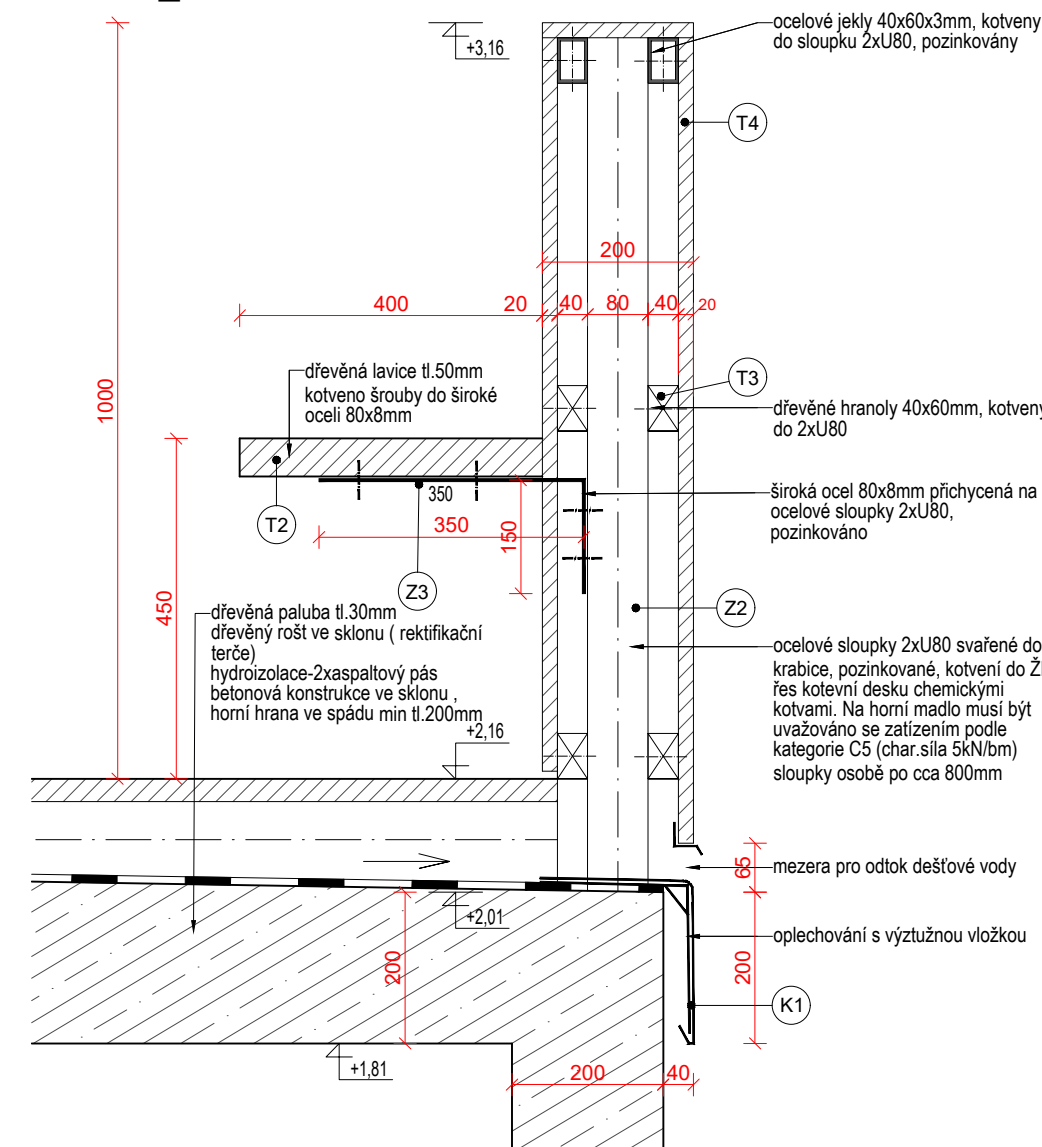
ŘEZ SCHODIŠTĚM, KLOUZAČKOU_1:25



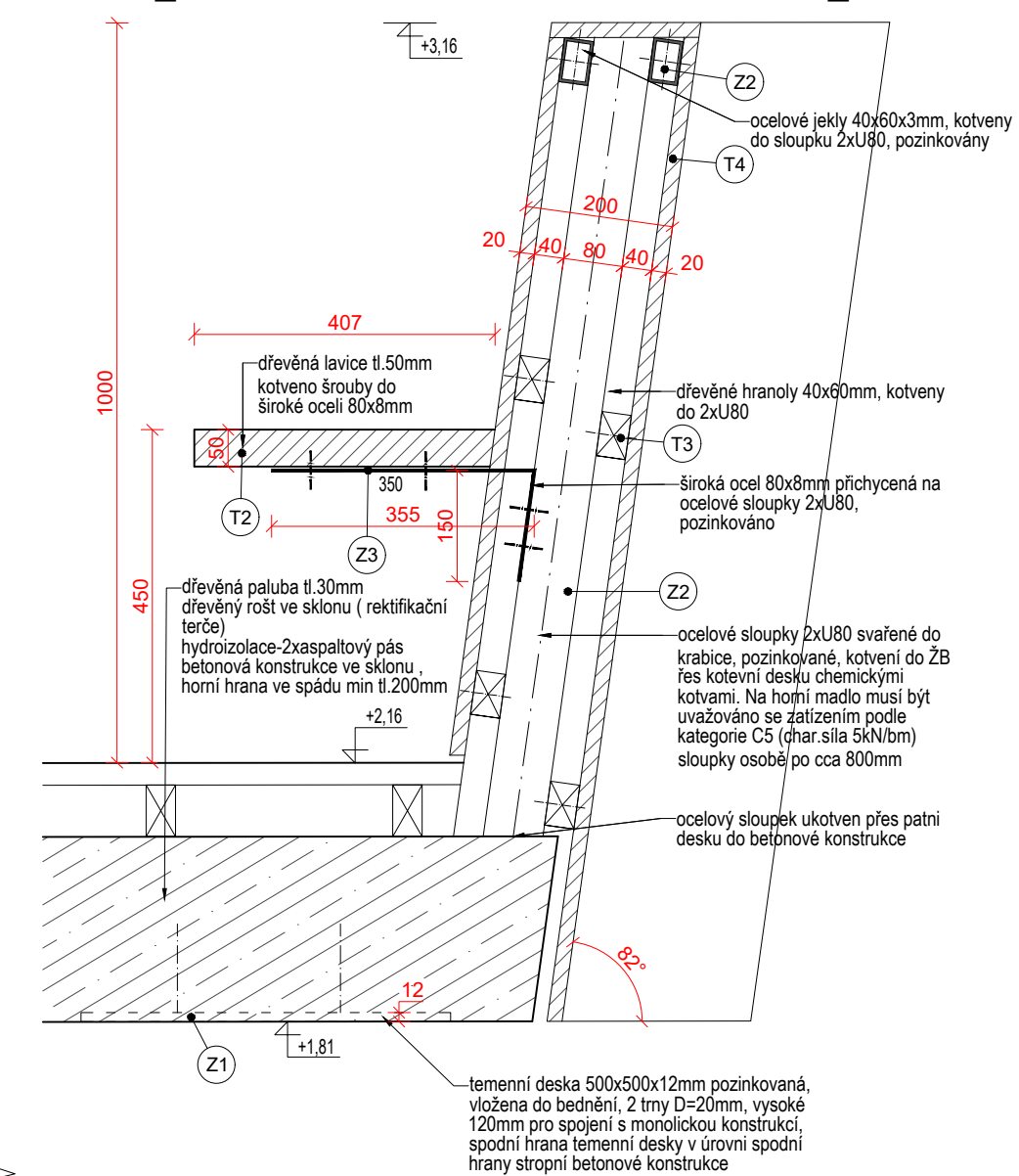
POHLED NA KOTVENÍ DŘEVĚNÉHO OBKLADU ZÁBRADLÍ 1:20



DETAIL 1_ŘEZ ZÁBRADLÍM S UCHYCENÍM DŘEVĚNÉ LAVICE_1:10



DETAIL 2_ŘEZ ŠIKMO POSAZENÝM ZÁBRADLÍM_1:10



Stavebník:	MĚSTO ZÁBŘEH Masarykovo náměstí 510/6 789 01 Zábřeh	Místo stavby:	Zábřeh kat.území: Zábřeh na Moravě parc.č.pozemků: 5290/1	
Zodpovědný projektant:	Ing. Vendula Klířová	Stupeň:	DUR=DPS (jednotšťová dokumentace pro územní a stavební řízení)	
Vypracoval:	Ing. Vendula Klířová	Datum:	2/2020	
Akce:	VYHLÍDKA HUMENEC		Č. paré:	
Část:	D.1.1 Architektonicko stavební část	Formát:		420 x 594 mm
Výkres:	ZÁBRADLÍ, KLOUZAČKA, DŘEVĚNÁ LAVICE	Měřítko:		1 : 25, 1:10
		Číslo výkresu:	D.8	